

„Egy lépéssel
előrébb...”

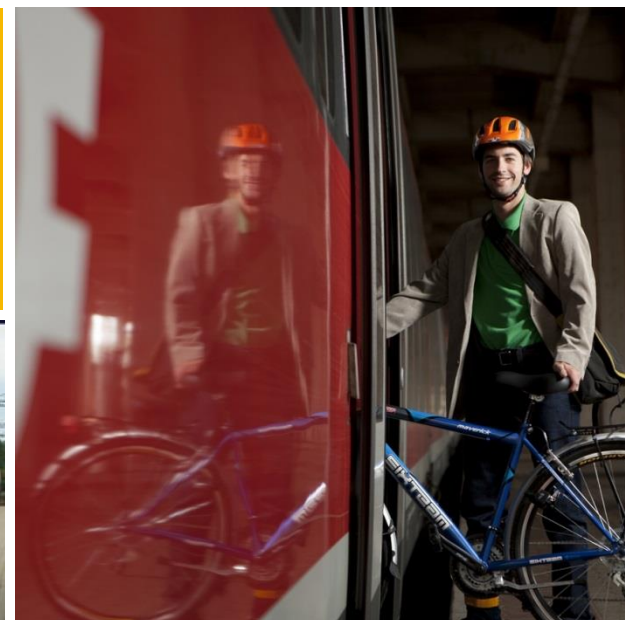
Vólentné Sárvári Piroska
Pályavasúti üzemeltetési
főigazgató



XVI.
Pályafenntartási
Konferencia
DEBRECEN,
2014. szeptember 3-5.



A lépések, amelyeket már
megtettünk...



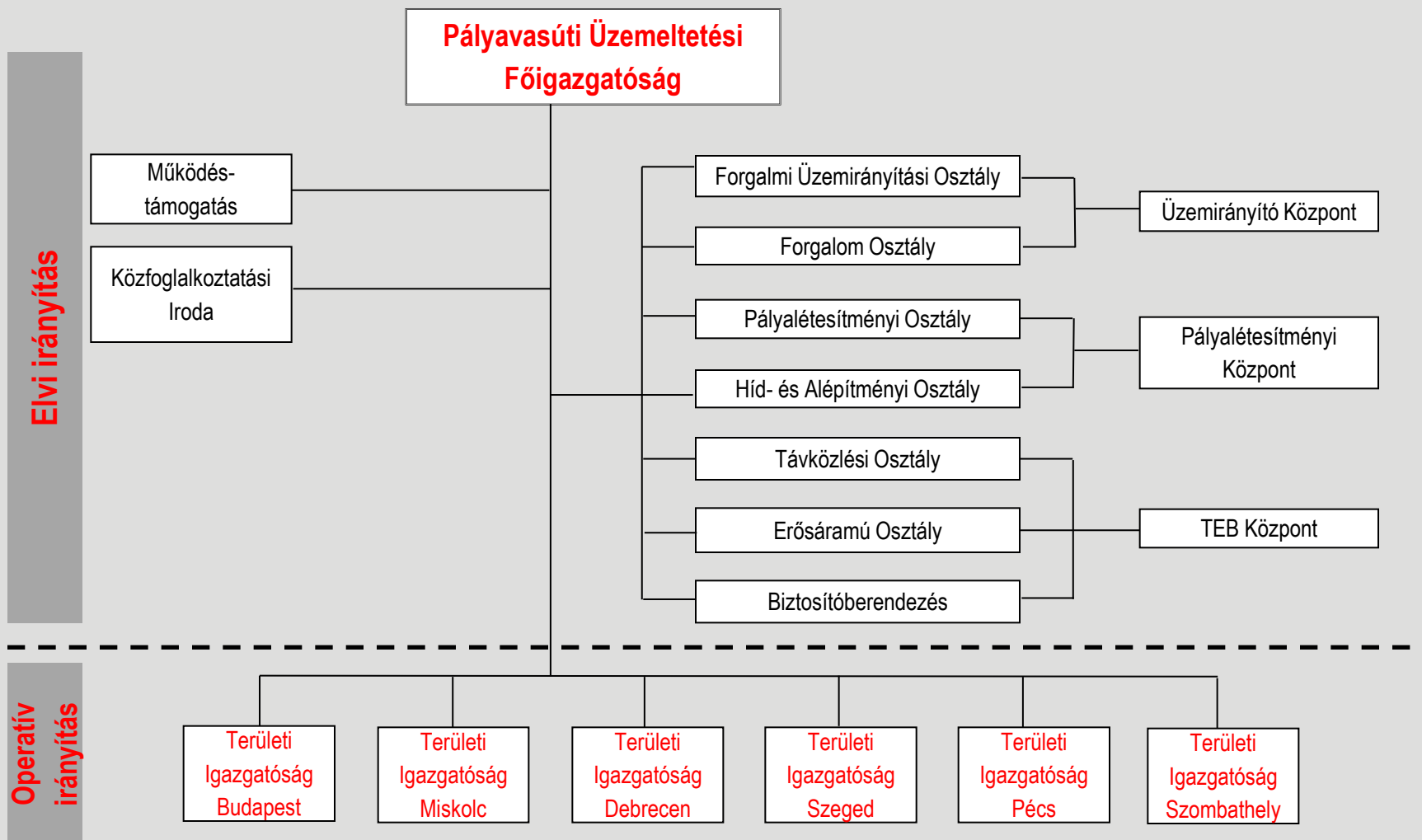
Szervezeti változások irányelvei

- Hálózati szintű, komplex üzemeltetési és fejlesztési szemlélet
- Egységes irányelvek érvényesülése a pályaműködtetési tevékenység terén
- Irányítási szintek számának csökkentése

Szervezeti változások célja

- Hálózati szintű, komplex üzemeltetési és fejlesztési szemlélet
- Egységes, hálózati szintű pályaműködtetői szemlélet
- A műszaki és szolgáltatási színvonal javítása
- A rendelkezésre álló erőforrások hatékony felhasználása
- Egyszerű és átlátható működési folyamatok
- Területi Igazgatóságok szerepének növelése
- Központi (elvi) és operatív irányítási szintek tevékenységének elhatárolása – harmonizálása
- Működéstámogatási tevékenység kialakítása

Pályavasúti Üzemeltetési Főigazgatóság



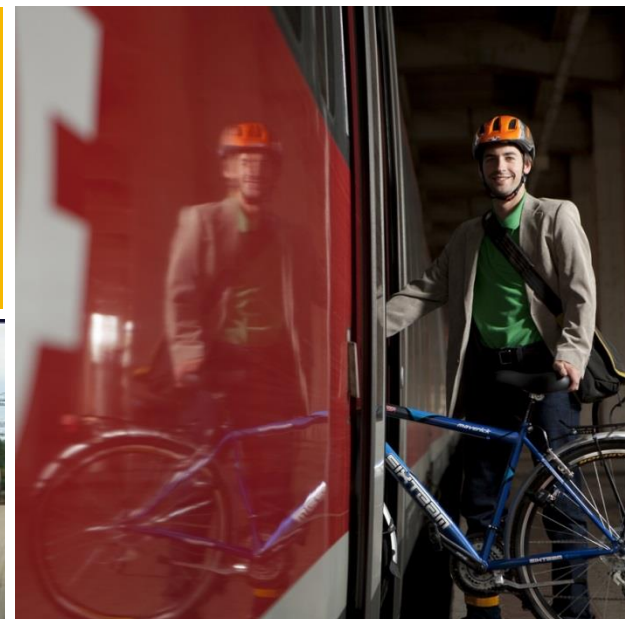
Szakmai elvi szabályozási tevékenység

- Az F1. Jelzési Utasítás, F.2. Forgalmi Utasítás és Függelékei karbantartása módosítása
- Zárt csoportú e-mail címes rendszer szabályozása és bevezetése
- Havi állandó és ideiglenes lassújel Kimutatás helyett, „Napi lassújel kimutatás” alkalmazásának előkészítése (szabályozás - tesztelés)
- Elavult utasítások aktualizálása, újak előkészítése
 - ☐ D.5 – Pályafelügyeleti Utasítás
 - ☐ D. 4. – Téliforgalmi Utasítás
 - ☐ Műszaki Táblázatok I-II kötet,
 - ☐ D.12 – Felépítmény fenntartási utasítás,
 - ☐ D. 54. 51. fejezet – mérethatárok,
 - ☐ D.10. – Síndiagnosztika (a gördülőfáradás okozta HC hibák kezelése, stb.)
(PLO, HAO, PLK közel 50 Utasítást, normatív szabályozást készített elő 1 év alatt)

Szabályozások

- A felsővezeték üzemeltetés éjszakai feltételeinek szabályozása
- A kis- és középfeszültségű területen, mérésen alapuló komplex normarendszer kidolgozása (tervezhetőség, megrendelői-teljesítői viszony érvényesíthetősége)
- Pályavasúti Ellenőrzési Utasítás
- „Vágányzári Utasítás” aktualizálása, előkészítése (folyamatban)
- Utastájékoztatás normatív szabályainak felülvizsgálata, módosítása
- ETCS kockázatértékelés, forgalmi szabályok kidolgozása
- GSM-R üzemeltetés működésének kidolgozása

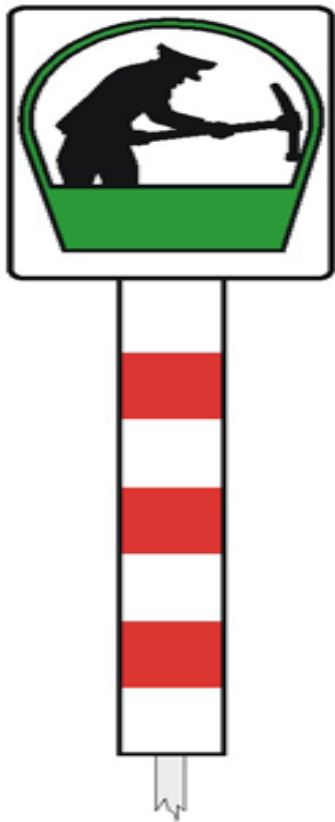
A lépések, amelyeket még
meg kell tennünk...



- A korszerű technológiákhoz kapcsolódó belső képzési programok kidolgozása, a készségszintű „friss” tudás megszerzésének támogatása
- Új szerkezetek, technológiák, típustervek bevezetése
- Diagnosztikai rendszerek szinten tartása a korszerű tervezéshez
- Diagnosztika alapú pályakarbantartás tervezésére utasítás készítése
- Több évtizedes lemaradás „ledolgozása” a szakmai és műszaki szabályozási háttér biztosítása érdekében!
- Pályaműködtetéshez ténylegesen szükséges vagyonelemek, eszközök és erőforrások meghatározása
- Az üzemi célú ingatlanok gazdaságos és megfontolt használata, fenntartása
- A pályavasúti üzemeltetői folyamatok felülvizsgálata, a vevőelégedettség növelése, a PMSZ és a KÖSZ elvárásainak magasabb színvonalú teljesítése

További szervezet átalakítási lépések

- Alosztályok tevékenységének és szerepének újra értékelése – a végrehajtói szint és az operatív irányítás hatáskörének elhatárolása, a szakmai területek - szakaszok erősítése
- Hiba-zavar elhárítás optimális szervezeti háttérének kialakítása
- TEBK + PLK = Technológiai Központ (?) hálózati szintű műszaki (központi végrehajtási szint) tevékenységének harmonizálása a hatékonyság növelése érdekében
- Hosszúsín gyártó üzemünk működésének szerepe a pályaműködtetői tevékenység folyamatában (Ki határozza meg a tevékenységüket?)



„A pályán...dolgoznak!”

Köszönöm a figyelmüket!